

## CEH型

## CEA型

單位：mm

### 新式抽屜設計

NEW  
新上市

抽屜附活動隔板一片，能隨意調整，增加分類功能

抽屜底部防滑落設計，抽屜拉出時不致掉落

抽屜附色卡標示紙，分類儲存，提高工作效率。

透明前窗，內容物辨識容易，存取快速



### 新式抽屜設計

NEW  
新上市

抽屜附活動隔板一片，能隨意調整，增加分類功能

抽屜底部防滑落設計，抽屜拉出時不致掉落

抽屜附色卡標示紙，分類儲存，提高工作效率。

透明前窗，內容物辨識容易，存取快速



- PS透明材質請勿放置油性物料
- ABS材質可存放油性物料與螺絲

- 每一層皆附活動隔板一片

- CEA系列零件箱可存放A5規格之表單、帳單



CEH-324

H650xW450xD240

抽屜材質：ABS+PS

抽屜配置：24 pcs



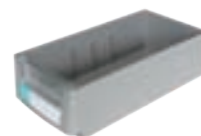
CEH-448

H940xW600xD240

抽屜材質：ABS+PS

抽屜配置：48 pcs

### CEH型抽屜



材質	ABS+PS
外部尺寸	H70xW120xD238
內部尺寸	H65xW114xD212
抽屜荷重	6kg

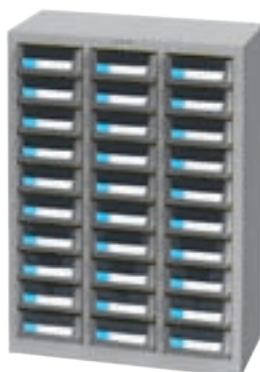


CEA-324

H720xW600xD283

抽屜材質：ABS+PS

抽屜配置：24 pcs



CEA-330

H880xW600xD283

抽屜材質：ABS+PS

抽屜配置：30 pcs

### CEA型抽屜



材質	ABS+PS
外部尺寸	H76xW164xD282
內部尺寸	H71xW158xD252
抽屜荷重	6kg