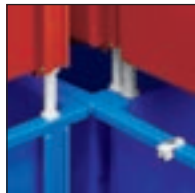


- 組立式結構上下左右前後可隨意增加或撤移，應用廣泛，可視需要組合各種型態使用。
- 小型—應用於生產線或工作桌上各種零件分門別類，整齊美觀。
- 大型—應用於倉庫儲存，免搭貨架，節省費用取物便捷。
- 本產品有紅、黃、藍三種顏色可選擇。
- 本產品皆附有卡標示紙，分類儲存，提高工作效率。

單位：mm

上下支撐

零件盒皆附四只支撐柱，用來向上堆高以創造更多使用空間



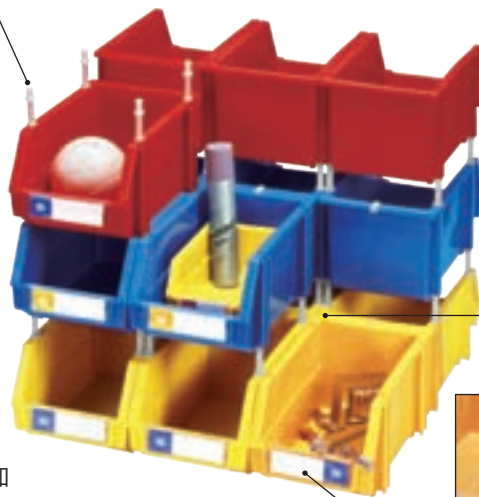
前後扣結

每兩個零件盒可選用一個扣結扣，做背對背、前後組合使用，增加固定性



左右扣結

利用零件盒兩側之溝槽可左右扣結，以增加結構體之穩固



背掛功能

TKI-861零件盒附加背掛功能，除了組立功能，多了另一個彈性的選擇



防塵標示蓋

零件盒皆附防塵標示蓋及色卡一張，便於物品分類歸位，標示色卡多一層保護，常保清晰如新



TKI-861

H74xW100xD170

包裝：100只(pcs)/箱(CTN)

產品配件：支撐柱、色卡、膠片

TKI-861附加背掛功能

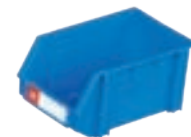


TKI-810

H74xW102xD162

包裝：100只(pcs)/箱(CTN)

產品配件：支撐柱、色卡、標示蓋



TKI-815

H125xW152xD243

包裝：36只(pcs)/箱(CTN)

產品配件：支撐柱、色卡、標示蓋



TKI-820

H153xW202xD342

包裝：18只(pcs)/箱(CTN)

產品配件：支撐柱、色卡、標示蓋



TKI-854

H177xW200xD450

包裝：12只(pcs)/箱(CTN)

產品配件：支撐柱、色卡、標示蓋

可與TKI-855左右扣結組合使用



TKI-855

H177xW300xD450

包裝：8只(pcs)/箱(CTN)

產品配件：支撐柱、色卡、標示蓋

可與TKI-854左右扣結組合使用

TEAM CASE

單位：mm

- 本產品另有木色外殼可供選購。
- 抽屜為PS透明材質請勿放置油性物料。
- 本產品皆附色卡標示紙，分類儲存，提高工作效率。



TKI-301

抽屜內部尺寸：H73xW116xD167

外部尺寸：H86xW128xD195

包裝：12只(pcs)/箱(CTN)



TKI-302

抽屜內部尺寸：H35xW116xD167

外部尺寸：H86xW128xD195

包裝：12只(pcs)/箱(CTN)



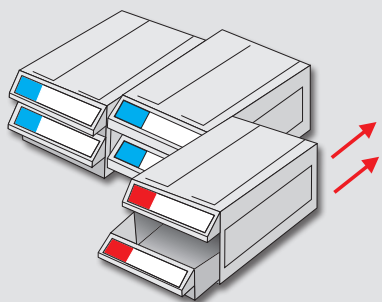
TKI-304

抽屜內部尺寸：H35xW53xD167

外部尺寸：H86xW128xD195

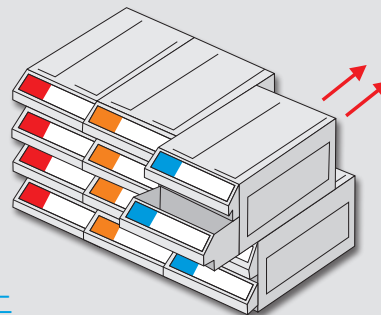
包裝：12只(pcs)/箱(CTN)

使用說明



步驟一

最下一排，由左而右順其凹槽一個個連結組合。



步驟二

下排基座完成後，開始組合第二排，同樣由左而右順其上下、左右凹槽繼續組合到需要的數量為止。

[注意事項]

壹. 運送服務:

1. 訂購總額達NT\$2,000元以上免運費，未達訂購總額則以實際運費計價。
2. 商品配送僅送達一樓，如需送至二樓以上無電梯或上不了電梯，需加收搬運費。
3. 運送區域為台灣本島(南投縣市、麥寮鄉、屏東縣、花東縣市及偏遠地區需部份負擔運費，離島地區運費需全額自行負擔)。
4. 配送時間為週一至週五(例假日除外)。

貳. 退換貨服務:

1. 未拆封無損壞且包裝完整之商品於十日內提供換退貨服務，惟運費需自行負擔。
2. 如為產品瑕疵或本公司之責，將無條件退換貨。
3. 訂製商品，改色商品及促銷優惠商品，經確認訂購後，恕不接受換退貨。

參. 其他:

1. DIY商品均不含組裝，如需組裝服務，費用請參考各項商品目錄內頁說明。
2. 以「箱」或「包」為單位之商品，如以散裝出貨，需加收0.5折之拆箱費。
3. 如需特殊包裝服務，費用另計。
4. 如有未盡事宜，歡迎來電洽詢！